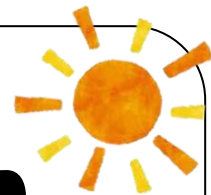


就業にも役立つ／

いきいき健康体操

～イスでらくらく健康体操～



- 対象者** 名古屋市内在住の55歳以上の方
- 日時** 10月10日(火)、17日(火)、24日(火)、31日(火)、11月14日(火) 全5回
- 時間** 午前10時～午前11時
- 場所** 高齢者就業支援センター5階 大会議室
- 内容** からだにやさしいシニア向け体操で、免疫力を高め、
就業にも役立つ足腰や体力づくりを目指します。
- 講師** いづみニコニコ体操会 安田いづみ氏 他
- 定員** 30名
- 参加費** 1,500円
- ご用意いただくもの タオル、飲料水、動きやすい服装



申込方法

9月20日(水)までに、電話、Fax(講座名、住所、氏名、年齢、電話番号を明記)またはホームページにて、当センターにお申込みください。Faxで申込される場合は、できるだけ着信確認をお願いします。

抽選で受講者を決定し、結果は当選された方のみに9月末までに通知いたします。電話による抽選結果のお問合せはご遠慮ください。

※電話は月～金 午前9時～午後5時まで

※いただいた情報は、講習の開催案内および運営等に利用します。

それ以外の目的に利用または第三者に提供することはありません。

※都合により、日程等変更することがあります。

名古屋市高齢者就業支援センター

〒466-0015 名古屋市昭和区御器所通 3-12-1

TEL 842-4691 FAX 842-4894

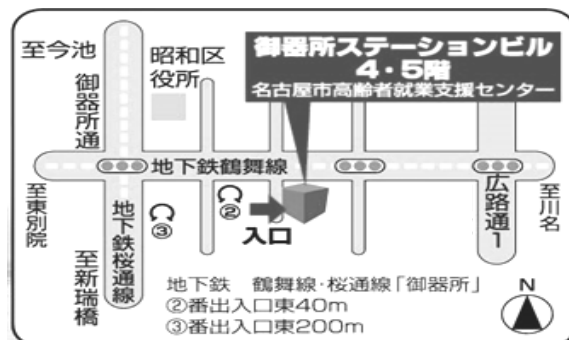
ホームページ <https://www.bes-c.com/>

[交通案内]

地下鉄 鶴舞線・桜通線「御器所」

②番出入口東40m

③番出入口東200m



名古屋市高齢者就業支援センター
(FAX:052-842-4894)

FAXで申込される場合は、できるだけ着信確認をお願いします。
(TEL:052-842-4691)

「いきいき健康体操」

みだしの講座に申込みます。

月 日

住 所	〒 _____ 名古屋市 _____ 区
フリガナ	
氏 名	
年 齢	_____ 歳
電話番号	(_____) _____

記入上の注意

文字はボールペンを使用し、楷書で大きくご記入ください。

どこで、または誰から 本講座をお知りになり ましたか？	ア.広報なごや	イ.民生名古屋	ウ.友人・知人・家族
	エ.図書館	オ.生涯学習センター	カ.区役所
	キ.その他 (_____)		