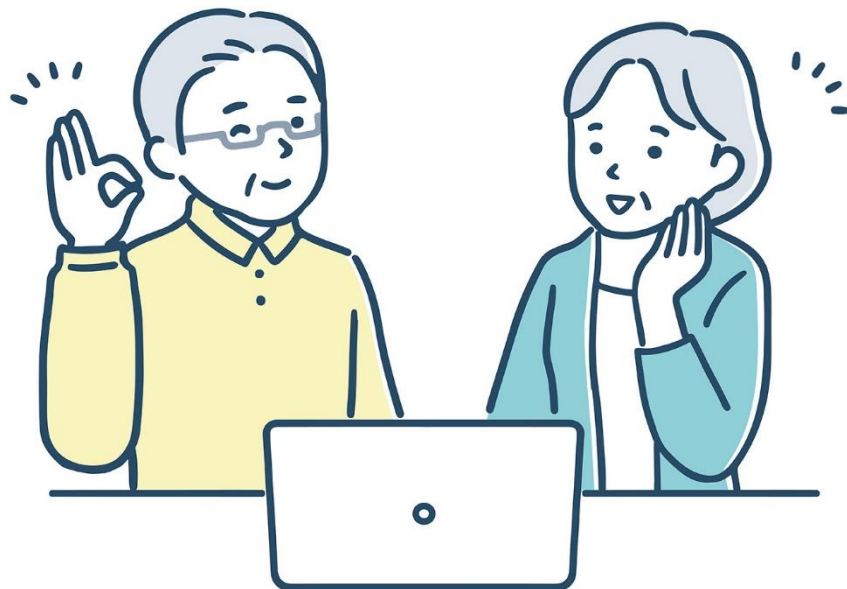


# 就業にも役立つ/ はじめてさわるパソコン



マウスやキーボードが苦手だったあなた！この機会に、パソコンへの苦手意識を克服してみませんか？電源を入れることから、パソコンの基本操作、文字入力などをゆっくり学びます。

9月

18日(水)  
20日(金)

13時30分～  
15時30分

定員：20名

対象者：市内在住55歳以上の方

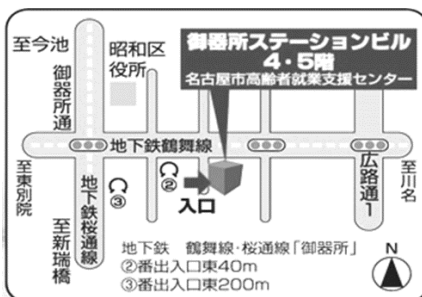
会場：高齢者就業支援センター4階OA研修室

講師：NPO法人PCマスターズ

費用：2,500円(全2回分・教材費込)

## 申込方法

8月20日(火)午後5時までに、電話、FAX(講習名・希望コース・住所・氏名・年齢・電話番号を明記)または、ホームページにてお申込みください。応募者多数の場合は、抽選にて受講者を決定し、当選者のみに8月末迄に郵送で通知します。抽選結果の電話等によるお問合せはご遠慮ください。



## <交通案内>

地下鉄 鶴舞線・桜通線「御器所」駅  
②番出入口東 40m  
③番出入口東 200m

## <問合せ・申込み先> 名古屋市高齢者就業支援センター

所在地：〒466-0015 昭和区御器所通 3-12-1

TEL：842-4691 FAX：842-4894 ホームページ <https://www.bes-c.com>

※電話・来所でのお問合せは、月～金(祝日・休日を除く) 9:00～17:00 でお願ひします。

※いただいた情報は、講習の開催案内および運営等にのみ利用します。それ以外の目的に利用、または第三者に提供することはありません。

# 就業にも役立つ／はじめてさわるパソコン

【申込用紙（FAX 用紙兼用）】

みだしの講座に申込みます。

住所	〒 ー 名古屋市 区
フリガナ	
氏名	
年齢	歳
電話番号	ー ー
どこで、または誰から本講座をお知りになりましたか。	1 広報なごや      2 民生名古屋      3 知人・家族等 4 図書館のチラシ      5 生涯学習センターのチラシ 6 区役所      7 支援センターのチラシ等 8 シルバー会員配布物      9 新聞 10 その他（      ）

表面の内容をよくご確認のうえお申し込みください。

\* FAX でのお申し込みの際には、お電話で着信のご確認をしていただくことをおすすめします。



名古屋市高齢者就業支援センターでは年間を通して、様々な講座を開催しています！年間の講座予定はこちら(QRコード)からご確認ください。各講座の詳細は、講座が開催される月の前月よりホームページでご確認いただけます。



★ [当センターホームページ](#) ▶ [講習／行事開催予定](#) からご覧いただけます。

送付先：名古屋市高齢者就業支援センター  
(TEL) 052-842-4691 (FAX) 052-842-4894