

就業にも役立つパソコン

パワーポイント(基礎)

写真やグラフ、アニメーションなどを入れて見栄えのよいプレゼンテーション資料(スライド)を作るための基本操作を学びます。

2026年

日時

6月 15・17・19・22・24・26日 (全6回)
13時30分～15時30分

場所

名古屋市高齢者就業支援センター4階 OA研修室
(昭和区御器所通3-12-1)

【対象】 市内在住の55歳以上、
文字入力等の基本操作ができる方

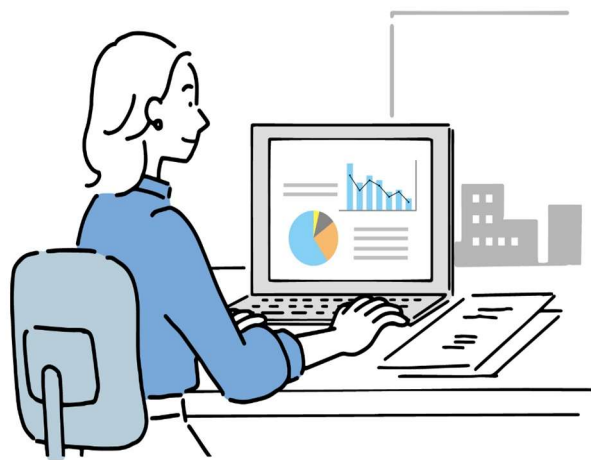
【定員】 20名(*応募者多数の場合は抽選)

【講師】 NPO法人PCマスターズ

【費用】 12,000円(*教材費込み)

【使用教材】

よくわかる Microsoft PowerPoint 2021 基礎
Office 2021/Microsoft 365対応(FOM出版)



<問合せ・申込み先>

名古屋市高齢者就業支援センター

所在地：〒466-0015 名古屋市昭和区御器所通
3-12-1 TEL：842-4691 FAX：842-4894

ホームページ <https://www.bes-c.com>

電話・来所でのお問合せは、月～金(祝日・
休日を除く) 9:00～17:00でお願いします。

【申込方法】

5月20日(水)午後5時までに、電話、
FAX(講習名・住所・氏名・年齢・電話番号
を明記)または、ホームページにてお申込み
ください。応募者多数の場合は、抽選にて受
講者を決定し、当選者のみに5月末迄に郵送
で通知します。抽選結果の電話等によるお問
合せはご遠慮ください。

就業にも役立つパソコン/パワーポイント（基礎）講座

参加申込用紙

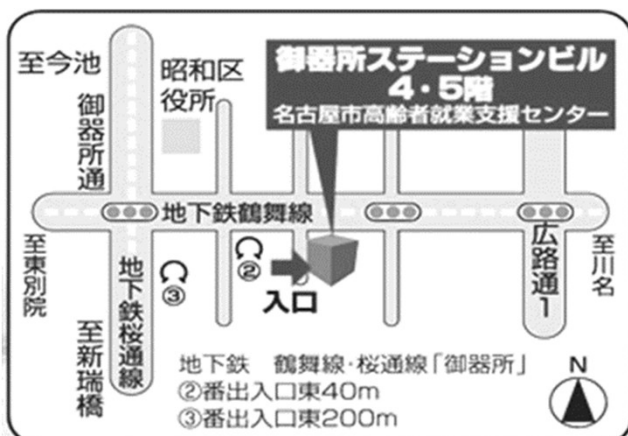
- ・FAXでのお申し込みの際には、下記へ必要事項をご記入のうえ、5月20日（水）午後5時までにお送りください。（FAX：842-4894）また、お電話で着信のご確認をしていただくことをおすすめします。
- ・いただいた情報は、講習の開催案内および運営等にのみ利用します。それ以外の目的に利用、または第三者に提供することはありません。

申込年月日 年 月 日

住所	〒 ー 名古屋市 区
フリガナ	
氏名	
年齢	歳
電話番号	ー ー
どこで、または誰から本講座をお知りになりましたか。	1 広報なごや 2 民生名古屋 3 知人・家族等 4 図書館 5 生涯学習センター 6 区役所 7 支援センター 8 シルバー人材センター会員 9 新聞 10 その他（ ）

<交通案内>

地下鉄 鶴舞線・桜通線「御器所」駅
②番出入口東40m ③番出入口東200m



公式LINEにて講座の案内を配信中！

友だち 募集中！

@398pfpmv

